



## ГОСУДАРСТВЕННАЯ ЛИЦЕНЗИЯ

13.06.2013 года

13009607

**Выдана**

**Товарищество с ограниченной ответственностью "АВВЕХ"**

050000, Республика Казахстан, г.Алматы, Алмалинский район, ул.Масанчи, дом № 23., БИН: 050240019859

(полное наименование, местонахождение, реквизиты БИН юридического лица / полностью фамилия, имя, отчество, реквизиты ИИН физического лица)

**на занятие**

**Проектная деятельность**

(наименование лицензируемого вида деятельности в соответствии с Законом Республики Казахстан «О лицензировании»)

**Вид лицензии**

**генеральная**

**Особые условия  
действия лицензии**

**III категория**

(в соответствии со статьей 9-1 Закона Республики Казахстан «О лицензировании»)

**Лицензиар**

**Министерство регионального развития Республики Казахстан.  
Комитет по делам строительства и жилищно-коммунального  
хозяйства**

(полное наименование лицензиара)

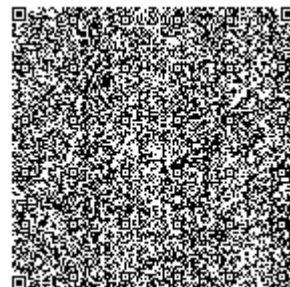
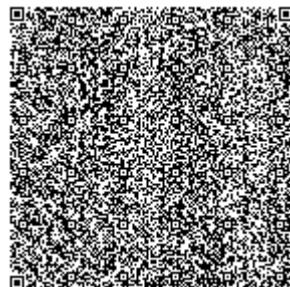
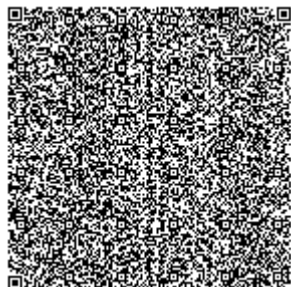
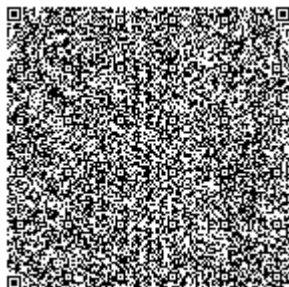
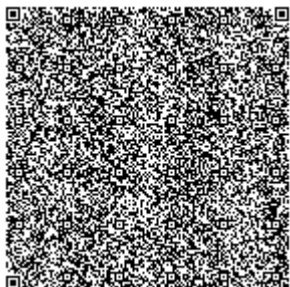
**Руководитель  
(уполномоченное лицо)**

**ГАЛИЕВ ВЛАДИСЛАВ GERMAHOVИЧ**

(фамилия и инициалы руководителя (уполномоченного лица) лицензиара)

**Место выдачи**

**г.Астана**





## ПРИЛОЖЕНИЕ К ГОСУДАРСТВЕННОЙ ЛИЦЕНЗИИ

Номер лицензии **13009607**

Дата выдачи лицензии **13.06.2013**

### Подвид(ы) лицензируемого вида деятельности

(наименование подвида лицензируемого вида деятельности в соответствии с Законом Республики Казахстан «О лицензировании»)

- Технологическое проектирование (разработка технологической части проектов строительства) объектов инфраструктуры транспорта, связи и коммуникаций, в том числе по обслуживанию:
  - Общереспубликанских и международных линий связи (включая спутниковые) и иных видов телекоммуникаций
  - Местных линий связи, радио-, телекоммуникаций
  - Внутригородского и внешнего транспорта, включая автомобильный, электрический, железнодорожный и иной рельсовый, воздушный, водный виды транспорта
- Технологическое проектирование (разработка технологической части проектов транспортного строительства), включающее:
  - Улично-дорожную сеть городского электрического транспорта
  - Автомобильные дороги всех категорий
  - Пути сообщения железнодорожного транспорта
- Технологическое проектирование (разработка технологической части проектов строительства) объектов производственного назначения, в том числе:
  - Для перерабатывающей промышленности, включая легкую и пищевую промышленность
  - Для энергетической промышленности
- Технологическое проектирование (разработка технологической части проектов строительства) зданий и сооружений жилищно-гражданского назначения, в том числе:
  - Для транспортной инфраструктуры (предназначенной для непосредственного обслуживания населения) и коммунального хозяйства (кроме зданий и сооружений для обслуживания транспортных средств, а также иного производственно-хозяйственного назначения)

Производственная база **г.Алматы, Алмалинский район, ул.Масанчи, дом 23.**

(местонахождение)

Лицензиат **Товарищество с ограниченной ответственностью "АВВЕХ"**

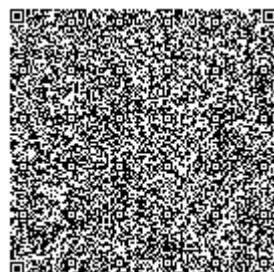
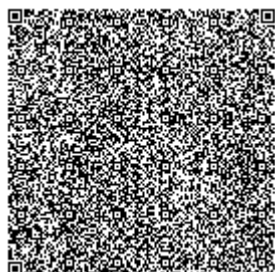
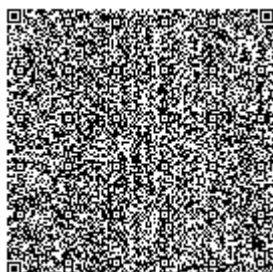
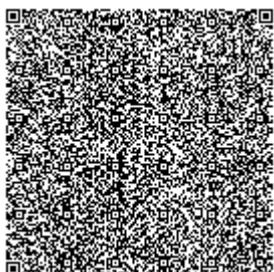
050000, Республика Казахстан, г.Алматы, Алмалинский район, ул.Масанчи, дом № 23  
., БИН: 050240019859

(полное наименование, местонахождение, реквизиты БИН юридического лица / полностью фамилия, имя, отчество, реквизиты ИИН физического лица)

Лицензиар **Комитет по делам строительства и жилищно-коммунального хозяйства.**  
**Министерство регионального развития Республики Казахстан.**

(полное наименование лицензиара)

Руководитель **ГАЛИЕВ ВЛАДИСЛАВ GERMAHOBИЧ**  
(уполномоченное лицо) фамилия и инициалы руководителя (уполномоченного лица) лицензиара





## ПРИЛОЖЕНИЕ К ГОСУДАРСТВЕННОЙ ЛИЦЕНЗИИ

Номер лицензии 13009607

Дата выдачи лицензии 13.06.2013

### Подвид(ы) лицензируемого вида деятельности

(наименование подвида лицензируемого вида деятельности в соответствии с Законом Республики Казахстан «О лицензировании»)

- Технологическое проектирование (разработка технологической части проектов строительства) зданий и сооружений жилищно-гражданского назначения, в том числе:

- Для дошкольного образования, общего и специального образования, интернатов, заведений по подготовке кадров, научно-исследовательских, культурно-просветительских и зрелищных учреждений, предприятий торговли (включая аптеки), здравоохранения (лечения и профилактики заболеваний, реабилитации и санаторного лечения), общественного питания и бытового обслуживания, физкультурно-оздоровительных и спортивных занятий, отдыха и туризма, а также иных многофункциональных зданий и комплексов с помещениями различного общественного назначения
- Проектирование инженерных систем и сетей, в том числе:
  - Внутренних систем водопровода (горячей и холодной воды) и канализации, а также их наружных сетей с вспомогательными объектами
  - Внутренних систем слаботочных устройств (телефонизации, пожарно-охранной сигнализации), а также их наружных сетей
  - Систем внутреннего и наружного электроосвещения, электроснабжения до 0,4 кВ и до 10 кВ
  - Электроснабжения до 35 кВ, до 110 кВ и выше
  - Магистральные нефтепроводы, нефтепродуктопроводы, газопроводы (газоснабжение среднего и высокого давления)
  - Внутренних систем отопления (включая электрическое), вентиляции, кондиционирования, холодоснабжения, газификации (газоснабжения низкого давления), а также их наружных сетей с вспомогательными объектами
- Архитектурное проектирование для зданий и сооружений первого или второго и третьего уровней ответственности (с правом проектирования для архитектурно-реставрационных работ, за исключением научно-реставрационных работ на памятниках истории и культуры), в том числе:
  - Генеральных планов объектов, инженерной подготовки территории, благоустройства и организации рельефа

Производственная база г.Алматы, Алмалинский район, ул.Масанчи, дом 23.

(местонахождение)

Лицензиат Товарищество с ограниченной ответственностью "ABVEX"

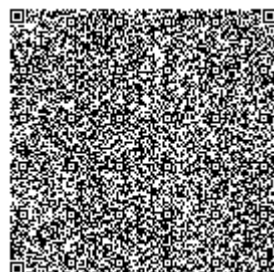
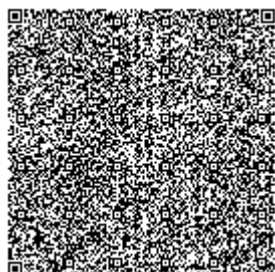
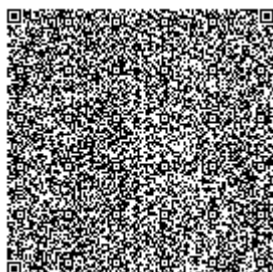
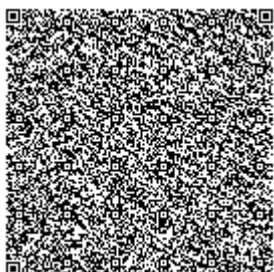
050000, Республика Казахстан, г.Алматы, Алмалинский район, ул.Масанчи, дом № 23  
., БИН: 050240019859

(полное наименование, местонахождение, реквизиты БИН юридического лица / полностью фамилия, имя, отчество, реквизиты ИИН физического лица)

Лицензиар Комитет по делам строительства и жилищно-коммунального хозяйства,  
Министерство регионального развития Республики Казахстан.

(полное наименование лицензиара)

Руководитель (уполномоченное лицо) ГАЛИЕВ ВЛАДИСЛАВ GERMAHOVИЧ  
фамилия и инициалы руководителя (уполномоченного лица) лицензиара







## ПРИЛОЖЕНИЕ К ГОСУДАРСТВЕННОЙ ЛИЦЕНЗИИ

Номер лицензии **13009607**

Дата выдачи лицензии **13.06.2013**

### Подвид(ы) лицензируемого вида деятельности

(наименование подвида лицензируемого вида деятельности в соответствии с Законом Республики Казахстан «О лицензировании»)

- Строительное проектирование (с правом проектирования для капитального ремонта и (или) реконструкции зданий и сооружений, а также усиления конструкций для каждого из указанных ниже работ) и конструирование, в том числе:

- Металлических (стальных, алюминиевых и из сплавов) конструкций
- Бетонных и железобетонных, каменных и армокаменных конструкций
- Оснований и фундаментов

Производственная база **г.Алматы. Алмалинский район. ул.Масанчи. дом 23.**

(местонахождение)

Лицензиат **Товарищество с ограниченной ответственностью "АВВЕХ"**

050000, Республика Казахстан, г.Алматы, Алмалинский район, ул.Масанчи, дом № 23  
., БИН: 050240019859

(полное наименование, местонахождение, реквизиты БИН юридического лица / полностью фамилия, имя, отчество, реквизиты ИИН физического лица)

Лицензиар **Комитет по делам строительства и жилищно-коммунального хозяйства.**  
**Министерство регионального развития Республики Казахстан.**  
(полное наименование лицензиара)

Руководитель  
(уполномоченное лицо) ГАЛИЕВ ВЛАДИСЛАВ GERMAHOBИЧ  
фамилия и инициалы руководителя (уполномоченного лица) лицензиара

Номер приложения к  
лицензии 001

Дата выдачи приложения  
к лицензии 13.06.2013

Срок действия лицензии

Место выдачи г.Астана

